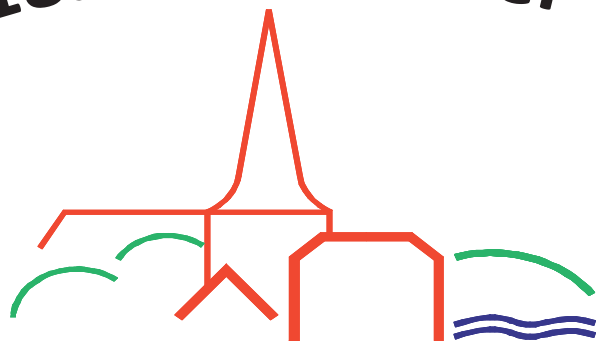


18. Barmstedter

Sonntag, 12. Juni 2022

Wieder mit Krückau-Halbmarathon

Veranstalter Barmstedter MTV v. 1864	21,1 km	Halbmarathon
	5 km	Lauf
Schirmherrschaft Bürgermeisterin Heike Döpke	5 km	Walken
	5 km	Nordic-Walken
	10 km	Lauf
	500 m	Bambini-Lauf
	1000 m	Kinderlauf



Stadtlauf

Tolles Rahmenprogramm auf dem Marktplatz mit der Sonderwertung schnellste Firma.



Startnummernausgabe

Am Sonnabend von 10:00 - 12:00 Uhr im Rathaus direkt am Marktplatz und am Sonntag ab 7:30 Uhr. Startnummern bitte nur auf der Vorderseite tragen.

Startzeiten auf dem Marktplatz Barmstedt

9:10 Uhr	5 km	Lauf
9:15 Uhr	5 km	Walken und Nordic-Walken
9:20 Uhr	21,1 km	Halbmarathon (HM)
10:15 Uhr	10 km	Lauf
12:00 Uhr	500 m	Bambini-Lauf
12:15 Uhr	1000 m	Kinderlauf

Verpflegung/ Getränke

Auf dem Marktplatz (5 km-Zwischenmarke beim Start/Ziel) werden Getränke und Obst bereitgestellt. Eine zusätzliche Getränkestation wird bei 2,5 km sowie weitere beim HM eingerichtet. In Zukunft wollen wir den Stadtlauf verstärkt ökologisch und nachhaltig ausrichten. Bitte unterstützt uns dabei.

Umkleide-/ Duschmöglichkeiten/ Toiletten

Im Schwimmbad „Badewonne“ bis 13:00 Uhr und zusätzlich Toiletten am Marktplatz.

Siegerehrungen/ Auszeichnungen

Alle Finisher erhalten eine Medaille.

10:10 Uhr	5 km-Lauf (1. bis 3. Platz m/w)
	5 km (Altersklassensieger m/w)
10:20 Uhr	Walken und Nordic-Walken (1. bis 3. Platz m/w)
11:10 Uhr	Firmenwertung
11:40 Uhr	10 km-Lauf (1. bis 3. Platz m/w)
	10 km-Lauf (Altersklassensieger m/w)
11:50 Uhr	Halbmarathon (1. bis 3. Platz m/w)
12:30 Uhr	Bambini-Lauf
12:35 Uhr	Kinderlauf

Internet

Vollständige Ausschreibung, Meldelisten, Strecken, weitere Informationen, Ergebnisse, Urkunden sowie Fotogalerien unter www.bmtv.de/stadtlauf



Anmeldung

Generalagentur Lars Kurtzweil
www.barmstedt7000.de / Tel.: 04123 7000
SIGNAL IDUNA
gut zu wissen



PROVINZIAL
Stefan Schliemann
Fynn Dohrn

Name

Vorname

Geburtsjahr M W Geschlecht

Straße / Hausnummer

Postleitzahl Ort

Mail

Lauf Nordic-Walking Walking Bambini-Lauf Kinder-Lauf

5 km 5 km 5 km 500 m 1000 m

10 km

21,1 km

Telefon

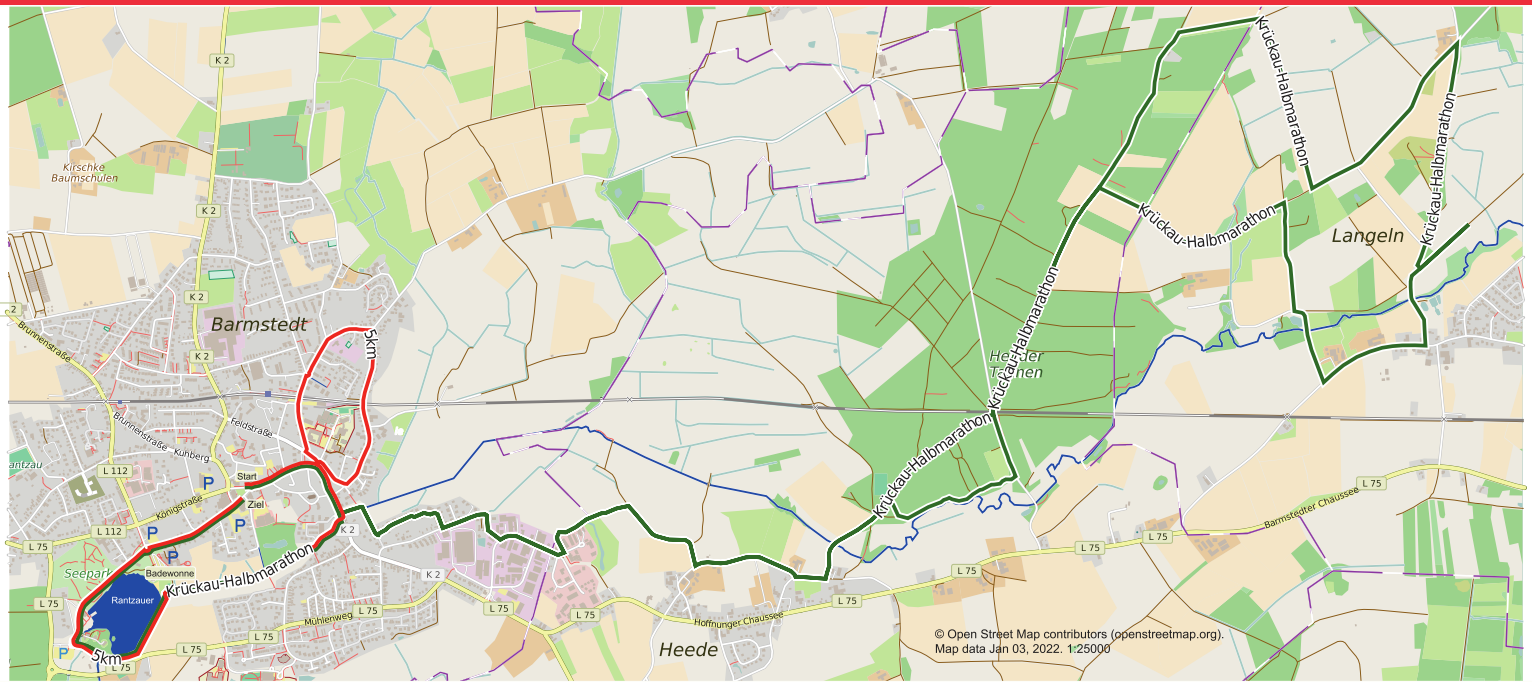
Firma / Verein / Schule + Klasse

Startgebühr: wird überwiesen bar

Mit der Speicherung meiner persönlichen Daten zur Durchführung des Laufes und der Veröffentlichung der Ergebnisse und Fotos bin ich einverstanden. Ihre Daten werden maschinell gespeichert.

Datum / Unterschrift

Wo geht's lang?



Hinweise

Hinweise zur Strecke

Beim 5km-Rundkurs sind verschiedene Beläge (Pflastersteine, Asphalt, feste Sandwege) durch Barmstedts Innenstadt und um den Rantzauer See zu erwarten.

Beim **Halbmarathon** entlang des Krückauwanderwegs geht es durch Heede, Langeln und die Grelck'schen Tannen auf typischen Waldwegen mit teilweise anspruchsvollen Abschnitten. Es werden Ihnen wieder viele Helfer den Weg weisen, es sei hier aber schon der unbeschränkte Bahnübergang in Heede erwähnt.

Wettkampfbestimmungen

Der Barmstedter Stadtlauf wird nach den Bestimmungen des DLVs durchgeführt. Die Strecke (5 km bzw. 10 km) ist ein DLV-vermessener Rundkurs und damit bestenlistenfähig.

Für die Zeitmessung (außer Kinderläufe) wird ein Leihchip am Fußgelenk verwendet, der im Zieleinlauf einbehalten wird. Wird der Leihchip nicht zurückgegeben, erfolgt eine Berechnung von 40 €.

Die Teilnehmer erklären sich mit der Anmeldung körperlich gesund und ausreichend trainiert. Babyjogger und Hunde sind aus Sicherheitsgründen nicht zugelassen.

Startberechtigung

Teilnahmeberechtigt ist jedermann. Eine Vereinszugehörigkeit ist nicht erforderlich. Auch für Nichtmitglieder besteht Versicherungsschutz im Rahmen der Sportversicherung des LSV.

Anfahrt und Parken

Es stehen in Barmstedt zahlreiche Parkplätze zur Verfügung, bitte Ausschilderung beachten. Teilweise sind die Zufahrtsstraßen an der Laufstrecke gesperrt.

Trainingsmöglichkeiten/Lauftreff-Termine

- Sonntag und Dienstag jeweils 9:00 Uhr
Freitag 8:30 Uhr, Spielplatz Hofhölzung
- Nordic-Walking-Lauftreff Termine
Sonntag 9:00 Uhr, Spielplatz Hofhölzung
Senioren: Dienstag 14 Uhr, Parkplatz "Zum Pilz"
- Walking-Lauftreff Termine
Montag 18:30 Uhr, Parkplatz am Schwimmbad

Anfänger sind herzlich willkommen!

Der Einfachheit halber wird im gesamten Text die männliche Form verwendet; die weibliche Form ist selbstverständlich eingeschlossen.

Anmeldung

Startgeld (Organisationsbeitrag)

Strecken	Startgeld	Jahrgang
21,1 km Halbmarathon	18 €	2006 und älter
5 km Walken/Nordic – Walken	8 €	2012 und älter
5 km Lauf	8 €	2012 und älter
10 km Lauf	10 €	2008 und älter
500 m Bambini – Lauf	4 €	2015* bis 2018
1000 m Kinderlauf	4 €	2013 bis 2015*

Jahrgang 2015*: Bei Besuch der Grundschule Teilnahme am Kinderlauf, ansonsten Teilnahme am Bambini Lauf.

Bezahlung direkt bei den Anmeldestellen oder per Überweisung auf das Konto der VR Bank in Holstein:

Barmstedter MTV – Stadtlauf

IBAN: DE21 2219 1405 0022 6773 00 BIC: GENO DEF1 PIN

Die Anmeldung erlangt Gültigkeit durch Überweisung des Startgeldes bis zum 04.06.2022, Anmeldebestätigungen werden nicht erteilt.

Keine Nachmeldungen/Ummeldungen möglich!

Anmeldung

Die Anmeldung erfolgt auf beigefügtem Abschnitt

- durch Abgabe an den Anmeldestellen:
 - Geschäftsstelle BARMER
Schulstraße 10 - 12, Elmshorn
 - Buchhandlung Lenz
 - Siemonsen - Barmstedt
- Zusendung an die BMTV – Poststelle:
Barmstedter MTV – Stadtlauf
Postfach 1113
25349 Barmstedt
- oder über das Internet:
www.bmtv.de/stadtlauf



Firmenwertung (siehe Internet)

Es werden die drei Bestplatzierten einer Firma im 5 km-Lauf gewertet. Teilnahmeberechtigt sind nur Firmenangehörige, der Firmenname muss bei jedem Läufer und jeder Läuferin gleichlautend sein. Beachten Sie die betreffende Zeile bei der Anmeldung auf der Rückseite.